

WHITE PAPER SAP S/4HANA

DAS WERKZEUG ZUR EFFEKTIVEN UND AGILEN AUSRICHTUNG DER UNTERNEHMEN
AUF DIE ZUKUNFT DER GLOBALEN, VERNETZTEN WELT



INHALT

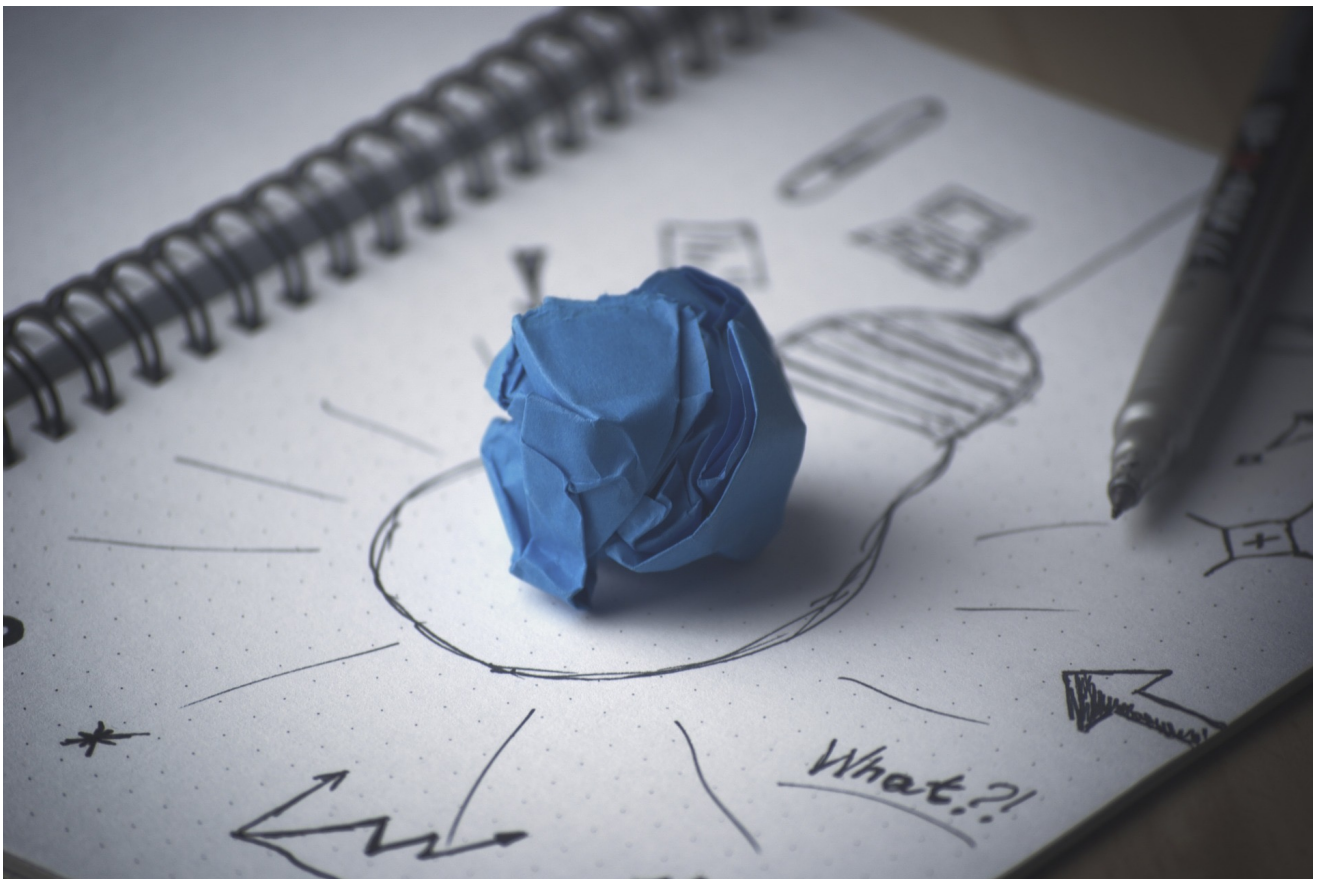
Einführung zum Thema SAP S/4HANA	3
SAP S/4HANA Beratungsleitung.....	4
SAP S/4HANA Vorteile	4
SAP S/4HANA Plattform	5
SAP Fiori.....	6
SAP Activate.....	7
Ausblick.....	10

Einführung zum Thema SAP S/4HANA

Die Abkürzung SAP S/4HANA steht für "SAP Business Suite 4 / High Performance Analytic Appliance" und ist die neue Business Suite der nächsten ERP Generation der Firma SAP AG. SAP S/4HANA unterstützt Unternehmen sich auf die Zukunft der globalen, vernetzten Welt effektiver und agiler auszurichten, indem sie Unternehmen eine leistungsstarke In-Memory-Plattform für die Vereinfachung aller Fachbereiche anbietet und dadurch einen entscheidenden Mehrwert für die Unternehmen schafft. Mit der In-Memory-Technologie sind zahlreiche innovative Techniken und Verfahren verbunden; Insbesondere benutzerfreundliche UI5 Anwendungen, Industrie 4.0, Internet der Dinge (IoT) und natürlich auch die mobile dezentrale Datenverarbeitung in Echtzeit.

Wir als langjähriger zertifizierter SAP Service Partner unterstützen Sie sowohl bei der Beratungs- als auch bei Lizenzfragen mit unserer Erfahrung aus vielfältig erfolgreich

abgeschlossenen HANA-Projekten. Profitieren Sie von unserer einzigartigen Branchenexpertise, unserer strukturierten Vorgehensweise, sowie unserem tiefgehenden IT Know-how.



SAP S/4HANA Beratungsleitung

Nachhaltige und strategische Beratung für SAP S/4HANA:

- SAP S/4HANA Lizenzmanagement
- SAP S/4HANA Planung & Einführung
- Neu-Implementierung, ERP Conversion, Transformation der Systemlandschaft
- On-Premise-, Cloud- oder Hybrid-Lösung
- Installation und Betrieb von SAP S/4HANA Umgebung
- Anpassung & Migration Ihrer Anwendungen auf SAP S/4HANA
- Unternehmensweite SAP S/4HANA Roll-Outs

SAP S/4HANA Vorteile

- Simulation & Analyse von Geschäftsszenarien in Echtzeit bis auf Detailebene
- Starke Reduzierung der Komplexität bei deutlicher Verbesserung der Performance
- Leistungsstarke In-Memory-Technologie
- Predictive Analytics ermöglicht komplexe Forecasts, Planung und Reporting
- Einfache Verwaltung von großen Datenmengen
- Echtzeit Reporting & Analyse
- Flexible Anbindung an Hybris, SuccessFactors, Sybase, Ariba, Fieldglass, Concur, etc.
- Neue Benutzerschnittstelle (UI5)
- Deutlich geringerer Speicherbedarf bei spürbar höherem Durchsatz
- Integration von HCM, CRM, SRM, PLM und ERP auf einer einzigen Plattform

SAP S/4HANA Plattform

Die SAP S/4HANA Plattform bildet den Kern der Digitalisierung Ihrer Geschäftsprozesse, indem sie die Zusammenarbeit in den Geschäftsnetzwerken aktiv unterstützt. Sie ist eine innovative, zukunftsgerichtete und erweiterbare Plattform, die mit einem generischen Codingansatz, sowie einem neuen Datenmodell ausgeliefert wird. Die Kombination aus intelligenter Applikation und effizientem Datenmodell bilden zusammen eine flexible Plattform, die auf die optimale Nutzung der In-Memory-Technologie ausgerichtet ist.

Um SAP S/4HANA möglichst konform zu Ihrer internen Firmenpolitik einzusetzen, bietet die SAP AG 3 unterschiedliche Betriebsmodelle als On-Premise-, als Cloud-Lösung oder auch in einer hybriden Kombination an. Diese

Flexibilität gestattet eine Vereinfachung der Systemlandschaften, und ebnet damit den Weg für eine effektive und effiziente Wertschöpfung Ihres Unternehmens in allen Organisationsbereichen.

Neu-Implementierung

Diese Variante gilt sowohl für SAP Neukunden, als auch für Bestandskunden, die eine Neu-Implementierung mit initialer Datenbeladung durchführen möchten. Die Neu-Implementierung ist eine risikoarme Option, um SAP S/4HANA einzuführen ohne dabei den laufenden Betrieb zu beeinträchtigen. Sie verläuft in der Regel reibungsfrei und wird bevorzugt bei Migrationsprojekten von Legacy-Systemen eingesetzt.

Vorteile dieses Verfahrens:

- Neue Implementierung des branchenführenden Business-Suites
- Reengineering und Prozessvereinfachung auf Basis von ready-to-run-Geschäftsprozesse und Referenzlösungen
- Nutzung der vordefinierten Migrationsobjekte & Best-Practice Ansätze

ERP Conversion

Bei dieser Variante wird eine vorhandene SAP Business-Suite vollständig nach SAP S/4HANA migriert. Sie ist für Bestandskunden interessant, die ihre derzeitige ERP Systeme nach SAP S/4HANA migrieren möchten. Dabei werden sämtliche Systeme, wie Datenbanken, SAP NetWeaver Plattform, Portal, sowie Applikationen in einem Rutsch migriert. Damit eventuelle Beeinträchtigungen weitgehend vermieden werden, sollte diese Art von Migration äußerst durchdacht konzipiert, geplant und ausgeführt werden.

Vorteile dieses Verfahrens:

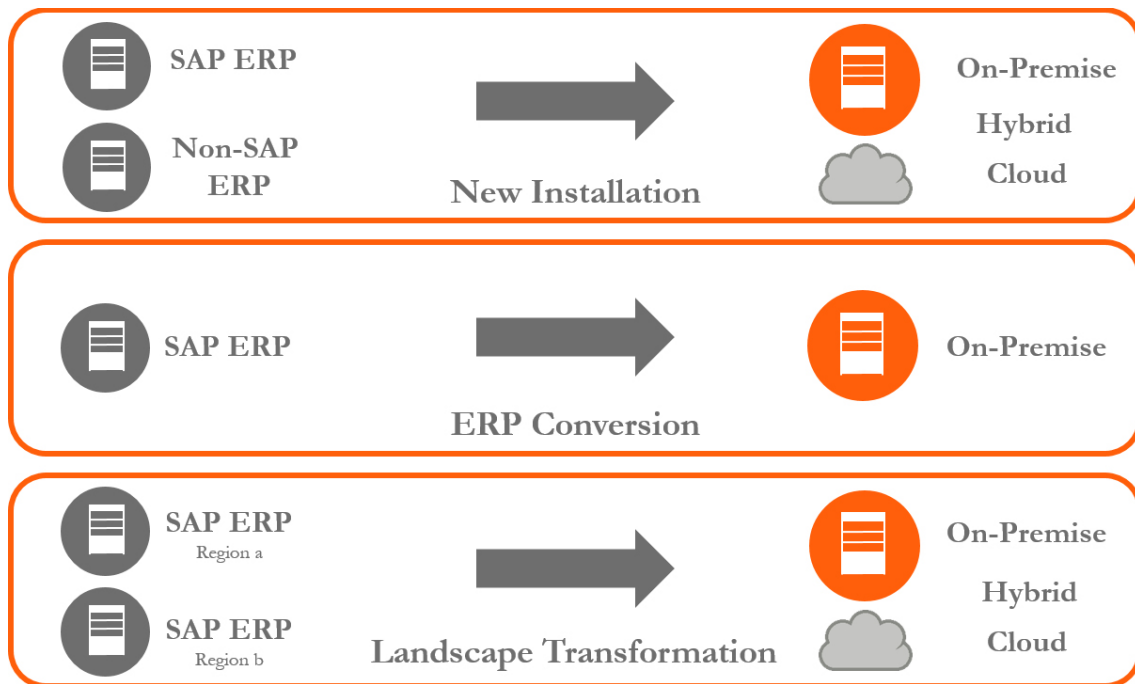
- Migration ohne Implementierung
- Keine Unterbrechung für bestehende Geschäftsprozesse
- Neubewertung der Customizings-Einstellungen, sowie der bestehenden Prozessabläufe

Transformation der Systemlandschaft

SAP Bestandskunden, die die Migration als eine günstige Gelegenheit für eine unternehmensweite Datenharmonisierung und System-Konsolidierung betrachten, sind bei dieser Migrationsvariante bestens aufgehoben. Bei diesem Migrationsmodell handelt es sich primär um eine selektive Datenbereinigung, sowie die anschließende Transformierung nach SAP S/4HANA. Die Transformation beruht auf einem schrittweisen Ansatz unterteilt in mehreren Migrationsphasen. Dabei konzentriert man sich zunächst auf Geschäftsbereiche mit dem höchsten ROI und den niedrigsten TCO. Durch harmonisierte und vereinfachte Prozesse, sowie einheitliche Stammdaten werden die Betriebskosten spürbar gesenkt. Darum wird dieser Ansatz auch als eine wertorientierte Migration bezeichnet.

Vorteile dieses Verfahrens:

- Mehr Kontrolle & Ausfallsicherheit durch selektive Datentransformation
- Agile Geschäftsprozess-Migration ohne Systemwechsel
- TCO Reduzierung dank System- und Landschaftskonsolidierung



SAP S/4HANA Migration driven by **FUPCONS GmbH**

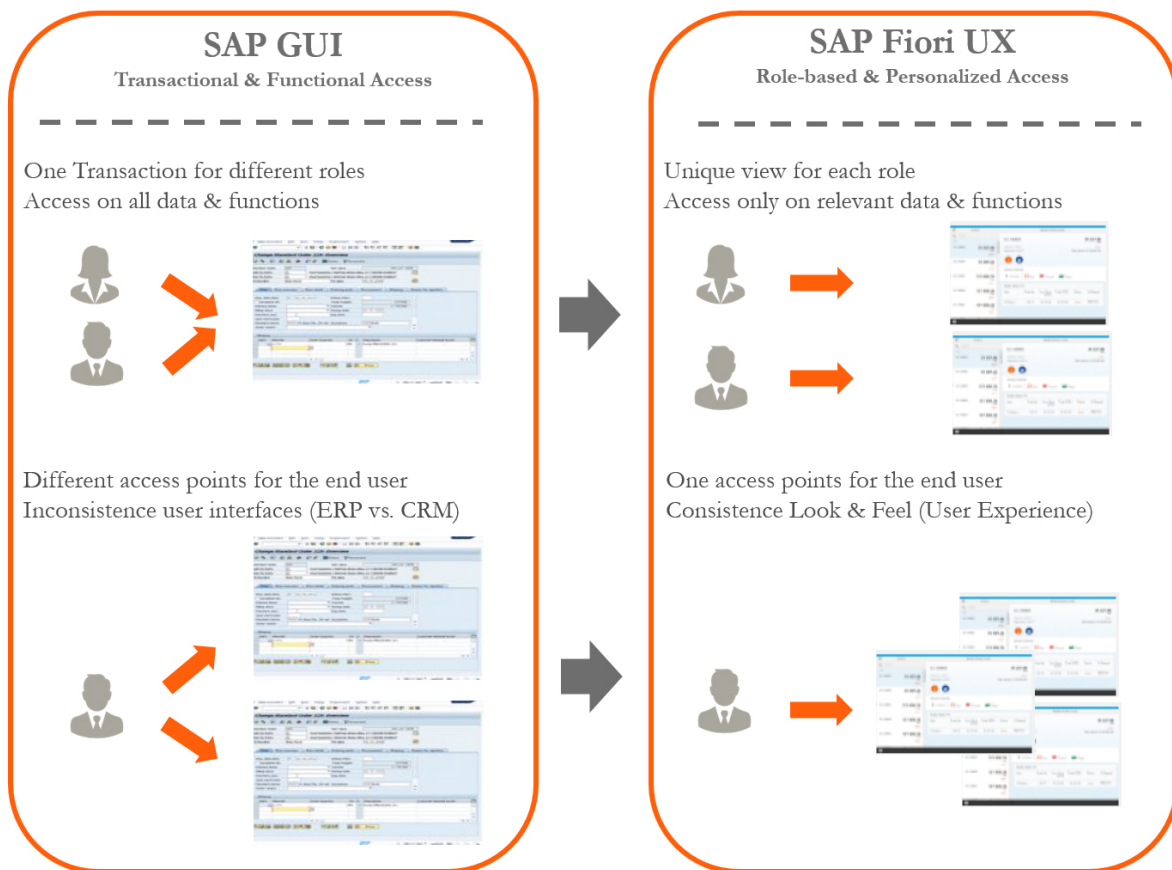
SAP Fiori

SAP Fiori ist eine Plattform, die eine geräteunabhängige Applikations-Portierung zu einer einheitlichen Benutzerschnittstelle auf Grundlage der UI5 Technologie anbietet. Dank der Geräteunabhängigkeit sind Unternehmen imstande zügig und kostengünstig mobile IT-Strategien zu fahren, um jederzeit mobil auf wichtige Daten zuzugreifen. Mobiler Echtzeit-Zugriff wird in den kommenden Jahren immer mehr an Bedeutung gewinnen. Unternehmen, die SAP Fiori einsetzen können zeitnah auf veränderte Marktänderungen mit geeigneten Maßnahmen reagieren. Mit der Einführung von SAP Fiori wird die transaktionale Benutzeroberfläche SAP GUI endgültig durch eine moderne mobilfähige Benutzeroberfläche abgelöst.

SAP Fiori bietet eine personalisierte und rollenbasierte Benutzererfahrung für einen unternehmensweiten Echtzeit-Zugriff auf einen zentralen Datenbestand. Es sorgt für eine flexible Bedienbarkeit auf mehreren Geräten für eine optimale Interaktionen und Kommunikation zwischen Mitarbeitern, Geschäftspartnern und Kunden.

SAP Fiori Charakteristika zusammengefasst:

- **Rollenbasiert:** Aufgabenorientiertes Arbeiten
- **Anpassend:** Dynamische Anpassung an die Bildschirmgröße des Endgerätes
- **Intuitiv:** 1-1-3 Prinzip | 1 Anwender - 1 Aufgabe - 3 Bildschirme
- **Durchgängig:** Anwendungen haben gleiches Look&Feel
- **Verfügbarkeit:** Mobiler Echtzeit-Zugriff mit minimaler Einstiegshürde



SAP Fiori driven by **FUPCONS GmbH**

SAP Fiori Vorteile auf einen Blick

- Rollenbasierte und personalisierte Echtzeit-Verfügbarkeit auf verschiedenen Endgeräten
- Responsive Design Prinzip - Dynamische Anpassung der Oberfläche
- Intuitive Apps - Keine SAP Schulung erforderlich
- Hohe Produktivität beim kollaborativen Arbeiten
- Plattform-Übergreifend
- Kein Installationsaufwand - Software aus der Cloud
- Hohe Verfügbarkeit

SAP Fiori Launchpad

Der SAP Fiori Launchpad ist eine rollenbasierte, personalisierte Benutzerschnittstelle (User Interface) - auch als App Store bekannt -, die den Benutzern Zugriff auf SAP Fiori Apps gewährt. Das Launchpad basiert auf SAPUI5 und kann als solches auf mehreren Geräten verwendet werden und nutzt das Responsive Design Prinzip auf unterschiedlichen Plattformen. Die SAP Fiori Launchpad bietet vordefinierte Container, um Implementierungsprozesse funktional zu rationalisieren.

SAP Fiori Launchpad Charakteristika zusammengefasst:

- Rollenbasiert mit einheitlicher Rollendefinition
- Optimale Zusammenarbeit mit News und Feeds
- Gruppen-Kacheln für persönliche Informationsorganisation
- Einfache Suche nach Apps und Inhalten
- Farbige (Alarm-)Hinweise für bevorstehende oder überfällige Aktionen
- SAP Jam Integration für sofortiges Feedback, Notifikationen oder Gruppenaktivitäten
- Dynamische Charts in Echtzeit für geschäftskritische Informationen

SAP Activate

SAP Activate ist das von der SAG AG als Innovation-Framework bezeichnete Applikation zur Unterstützung der SAP S/4HANA Einführung und Migration. Es stellt zahlreiche Werkzeuge und Features - über den gesamten Projektlebenszyklus - für eine reibungsfreie Installation und Betrieb von SAP S/4HANA zur Verfügung. Damit werden sukzessiv Ihre Geschäftsprozesse digitalisiert, um eine schnelle Wertschöpfung Ihres Unternehmens zu erzielen. SAP Activate bietet eine einzigartige Kombination aus etablierten Best-Practice Ansätzen, Erfahrungen aus mehr als 40 Jahre Softwareentwicklung, branchenspezifischer Expertise, Wissen aus Kundenprojekten und selbstverständlich aus dem Erfahrungsaustausch mit den SAP Partnern.

Nachstehend möchten wir unsere Erfahrung mit SAP Activate in verschiedenen Anwendungsszenarien aus der Praxis mit Ihnen teilen:

Neu-Implementierung mit SAP Activate

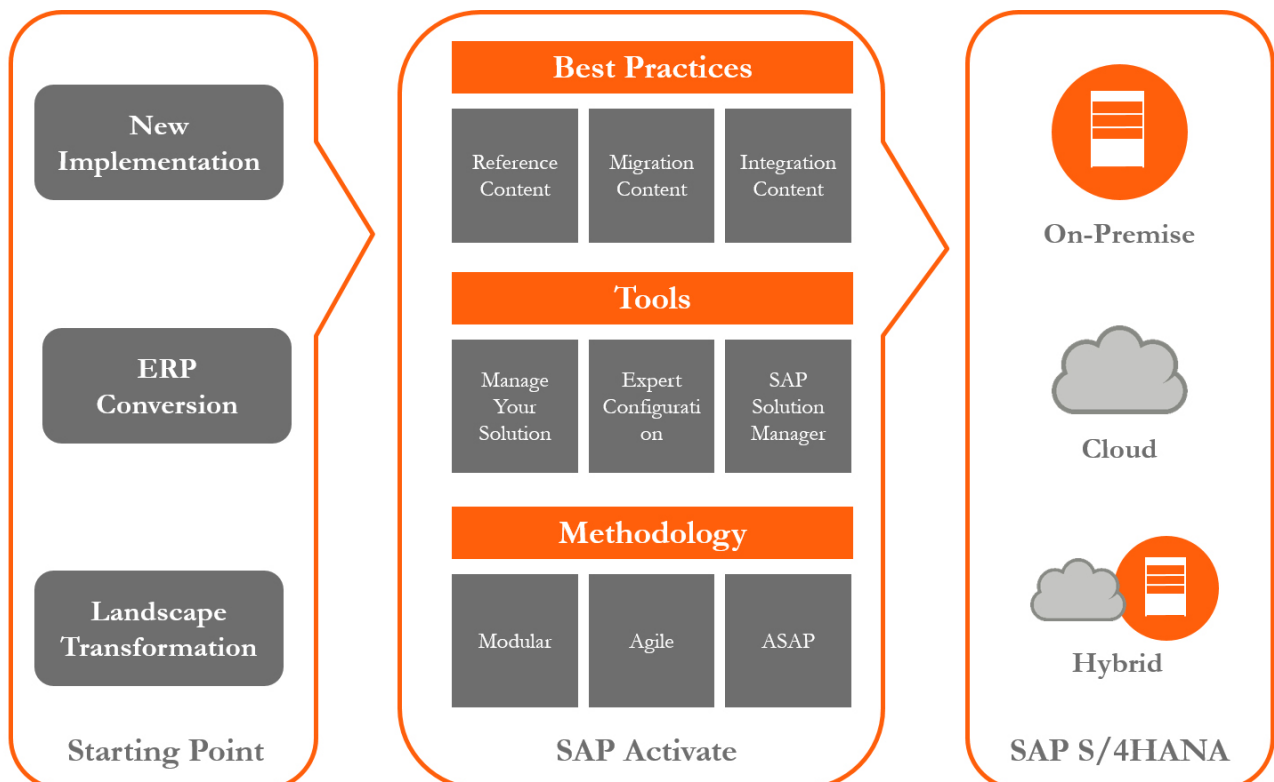
- **Vordefinierte Komponenten:** Rollen-basierte Auswertung von SAP S/4HANA basierend auf Ihr Geschäftsmodell
- **Vorbereitung:** Projektplan aufsetzen & Milestones definieren
- **Set-up:** Installation von SAP S/4HANA und SAP Fiori
- **Untersuchung:** Untersuchung der zunächst SAP S/4HANA konformen Prozesse für eine optimale Nutzung der vorkonfigurierten SAP S/4HANA Geschäftsstrukturen und der Stammdatenverwaltung
- **Implementierung:** Realisierung der Kundenanforderungen nach dem Scoping-Verfahren unter Verwendung der SAP Guideline-Konfiguration
- **Datenmigration:** Initiale Datenmigrationen für neue Implementierung mit vordefinierten Mapping-Regeln auf Geschäftsobjekte und Integration von SAP Best-Practices und Expertenkonfigurationen
- **Betrieb:** Interaktive Schulungen und Handbücher für eine reibungsfreie Umstellung der Benutzer
- **Content Lifecycle Management:** Bereitstellung von Applikationen zur Unterstützung der Delta-Implementierungen und CR-Projekte

ERP Conversion mit SAP Activate

- **Vordefinierte Komponenten:** Rollen-basierte Auswertung von SAP S/4HANA basierend auf Ihr Geschäftsmodell
- **Technische Vorbereitung:** Step-by-Step System-Überführung mit ausführlicher, technischer Test-Überführung nach vorgegebenen SAP Best-Practices, sowie mit Unterstützung von SAP Activate Migrationswerkzeugen
- **Integration:** Prozessintegration in die Cloud lines-of-business Solution
- **Informationsbeschaffung:** Eingebettetes Dokumentationsmanagement und case-sensitiver Informationsfluß für jede Anwendung
- **Betrieb:** SAP Solution Manager für Operation, Monitoring und Support

Systemlandschaft-Transformation mit SAP Activate

- **Vordefinierte Komponenten:** Rollen-basierte Auswertung von SAP S/4HANA basierend auf Ihr Geschäftsmodell
- **Konsolidierung:** Funktionale Harmonisierung der Daten in einem zentralen SAP S/4HANA System
- **Selektive Datentransformation:** Migration der Kostenstellen und einzelne Geschäftsentitäten, wie bspw. Buchungskreise
- **Applikationstransformation:** Migration von SAP Anwendungen, wie bspw. zentrales Finanzwesen
- **Betrieb:** SAP Solution Manager für Operation, Monitoring und Support



Als SAP Service Partner verfügen wir über einen direkten Experten-Pool im Bereich SAP S/4HANA und sind somit Ihr Partner, wenn es um kompetente Beratung rund um die Konzipierung, Migration, Realisierung und Integration von SAP S/4HANA geht. Durch unsere enge Verbindung zu SAP, sind wir im Stande Sie überragend effektiv zu beraten und Sie bei Ihrem Vorhaben in Time, Budget und Quality zu unterstützen.



Ausblick

Die steigenden Anforderungen an heutige Geschäftsprozesse erfordern innovative und intelligente Maßstäbe. Deshalb ist es eine Notwendigkeit auf bewährte Strategieansätze und etablierte Best-Practices zu setzen, um Ihre Geschäftsprozesse schlank und effizient, gleichzeitig jedoch flexibel und expansibel zu gestalten.

Der wachsende Einfluss des Internets auf die Globalisierung der Märkte einerseits, sowie die stark zunehmende Vernetzung zwischen Mensch, Applikation und Maschine andererseits haben dem heutigen Geschäftsumfeld eine deutliche Dynamik in einem stark umkämpften Markt verliehen. Wettbewerbsfähigkeit verlangt neben der hohen Flexibilität, auch eine zügige real-time Reaktion auf neue Marktbedingungen.

Überlebenskünstler von morgen sind schon heute mit strategisch optimierten Prozessen gewappnet, um aus Rohdaten zeitnah strategische Entscheidungen treffen zu können. Das ist die Erfolgsformel für morgen, wir liefern die Lösung schon heute.

Nutzen Sie diese Vorteile für Ihr Unternehmen, um Ihr Marktpotential mit Hilfe von moderne IT-Lösungen noch effizienter auszuschöpfen.



ÜBER UNS

FUPCONS GmbH ist ein dynamisches, pulsierendes Beratungsunternehmen spezialisiert auf Business Intelligence Solutions, Strategie- und Geschäftsprozessberatung.

Die Consultants der **FUPCONS GmbH** beraten Sie zu erfolgreichen Geschäftsmodellen, setzen diese nachhaltig für Sie um und vermitteln Ihren Mitarbeitern eine neue unternehmerische Vision. Darüber hinaus profitieren Sie von ihrem Wissen, ihrer einzigartigen Branchenexpertise und ihrem breitgefächerten IT Know-how.

Neben umfassender IT-Kompetenz bieten die Consultants der **FUPCONS GmbH** den Kunden auch tiefgehendes Prozess Know-how und sind somit die IT und Business Spezialisten, wenn es um mehr als nur technische Umsetzung geht. Dank dieser Symbiose verstehen die Consultants der **FUPCONS GmbH** Ihre Sprache und sind imstande Ihre Bedürfnisse durch geeignete Business Strategien umzusetzen.

PHILOSOPHIE

Eine imponierend charakteristische Philosophie bei **FUPCONS GmbH** ist gewiss die Gesinnung, dass wir stets persönlich für unsere Kunden beratend zur Seite stehen und nicht etwa nur Aufträge akquirieren, um diese apodiktisch zur Abarbeitung zu delegieren. Beratung ist für uns eine Leidenschaft, eine Art Liebhaberei. Und das seit mehr als 10 Jahren.

Unternehmerisches Denken erfordert ein hohes Maß an Expertise, Persönlichkeit und Integration. Die Kunst besteht darin die Krönung dieser Attribute optimal gerecht zu werden.

Expertise: From BI to an Intelligent Business

Wir verfügen über eine einzigartige Branchenexpertise, fundierte IT Kenntnisse und ausgezeichnete Praxisnähe.

Persönlichkeit: Vertrauen Sie unseren Beratungsstil
Eine ehrliche und visionäre Persönlichkeit ist für uns das oberste Gebot. Unsere Berater tragen gewissenhaft zum Erfolg Ihres Unternehmens bei. Unsere Prinzipien sind einfach; Ihre Bedürfnisse zu verstehen und sie effizient umzusetzen. Mit uns sprechen Sie stets auf Augenhöhe.

Integration: Unsere Hand ist ausgestreckt

Der Grundsatz der Beratung liegt in der sozialen, dialogführenden Interaktion. Um dieser Devise gerecht zu werden, ist die Etablierung eines Kontextes zur partnerschaftlichen Integration von Bedeutung. Eine astreine Beratung beansprucht eine enge, vertrauensvolle Freundschaft.



Business & IT Consulting for an Intelligent Business – Darin liegt unsere Stärke!

Wenn Sie mehr über unseren Service erfahren möchten, kontaktieren Sie uns unter: info@fupcons.com

Bredelaerstr. 63, 40474 Düsseldorf | Phone: +49 (0) 211 - 260097 60 | Fax: +49 (0) 211 - 260097 61